



CENTRO DI
INIZIATIVA
DEMOCRATICA DEGLI
INSEGNANTI



OLTRE I CONFINI

UN MODELLO DI SCUOLA APERTA AL TERRITORIO



Progettando esperienze.....

I.I.S. C. CALVI - 2018-2021


**Condivisione di esperienze, modelli e strategie
sperimentate nel progetto Oltre i confini – mercoledì 15
dicembre 2021**

La nostra scuola ...oggi!

«La proposta culturale dell'Istituto, inoltre, è sempre più aperta all'integrazione e attenta alla valorizzazione delle diversità, anche in relazione al **crescente numero di studenti stranieri** e diversamente abili. L'utenza dell'Istituto "Calvi" (studenti e famiglie) è fortemente orientata verso il mondo del lavoro e richiede all'istituto una triplice azione formativa: sociale, civica e professionale; l'offerta formativa dell'Istituto è quindi orientata a fornire agli studenti competenze immediatamente spendibili per un rapido inserimento nel mondo del lavoro, sviluppando nel contempo la formazione della persona nella sua interezza»

PTOF

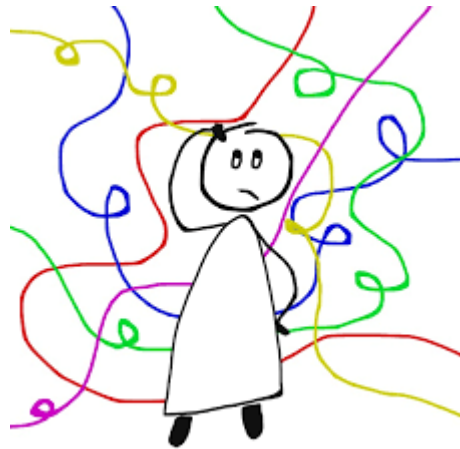
- PROFESSIONALE SERVIZI COMMERCIALI
- IeFP - SERVIZI DI PROMOZIONE E ACCOGLIENZA TURISTICA
 - **operatore** ai servizi di promozione e accoglienza turistica, qualifica 3° livello UE
 - **tecnico** dei servizi di promozione e accoglienza turistica, qualifica 4° livello UE
- TECNICO GRAFICA E COMUNICAZIONE
- IeFP OPERATORE GRAFICO IPERMEDIALE/TECNICO GRAFICO
 - **operatore** grafico ipermediale, qualifica 3° livello UE
 - **tecnico** grafico, qualifica 4° livello UE

- 
- MANUTENZIONE E ASSISTENZA TECNICA
 - CORSO SERALE IN MANUTENZIONE E ASSISTENZA TECNICA
 - RIPARATORE VEICOLI A MOTORE
 - **Operatore** alla riparazione dei veicoli a motore, qualifica 3° livello UE
 - **Tecnico** riparatore dei veicoli a motore, qualifica 4° livello UE

**LA NOSTRA SCUOLA
OGGI**

Finanziato da Con i Bambini
Conto di Bilancio per il Contrasto
www.consumatori.org
percorsoconsumatori.it

**strutture cognitive in
formazione**

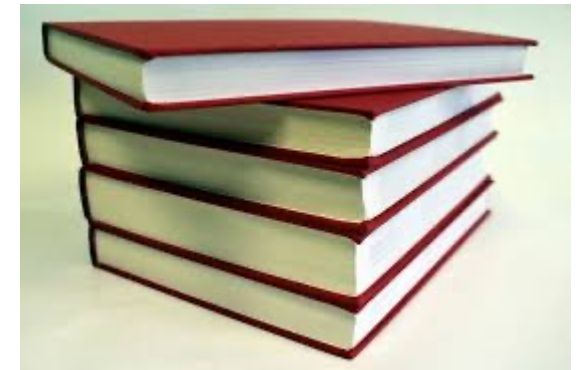


capire.....

...

consapevolezza

**trasposizione
didattica**

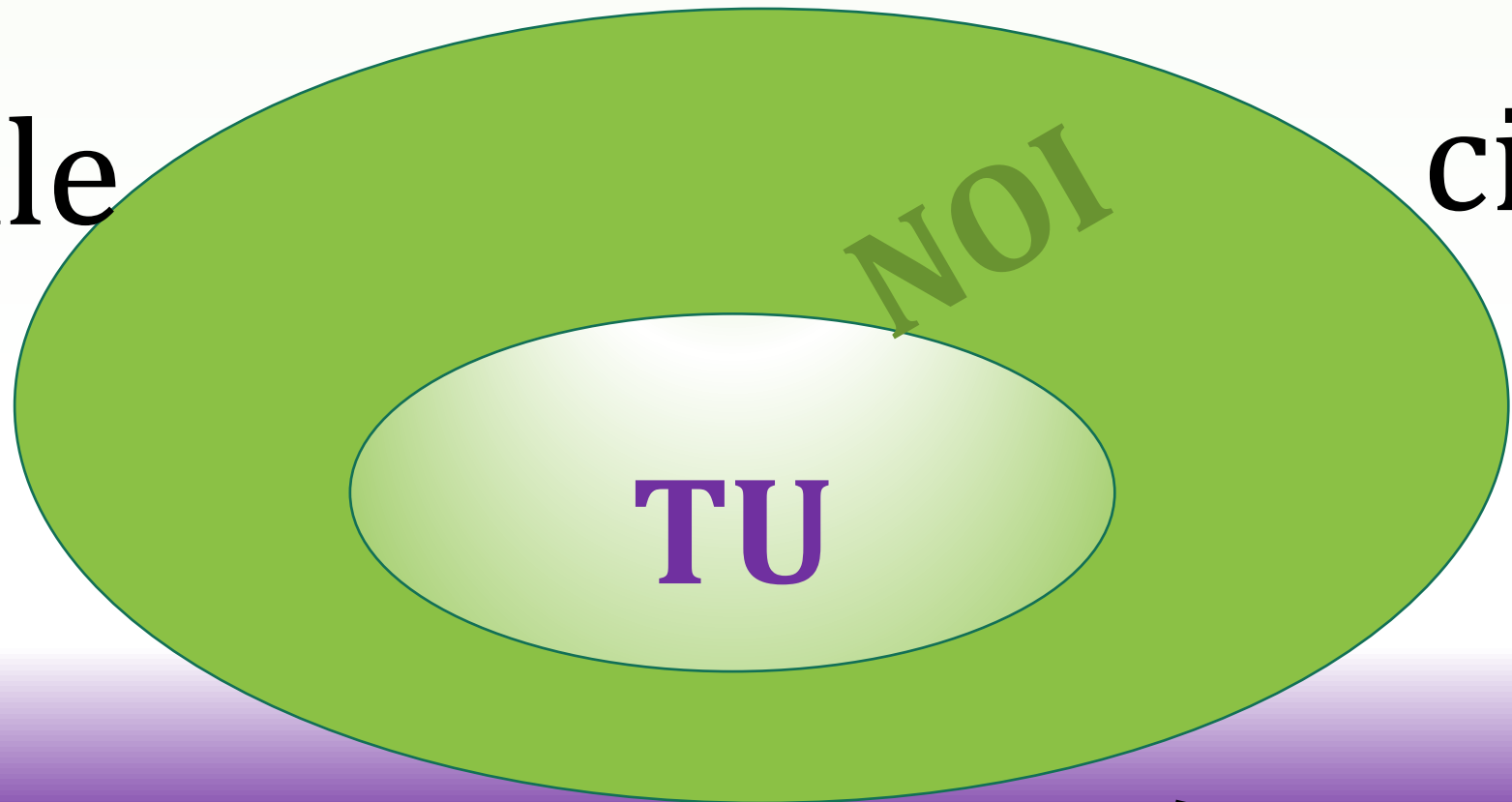


contenuti didattici

adattare

sociale

civica



NOI

TU

professionale

TUTTI

Metodologia seguita nei lavori

La valutazione del processo e del prodotto

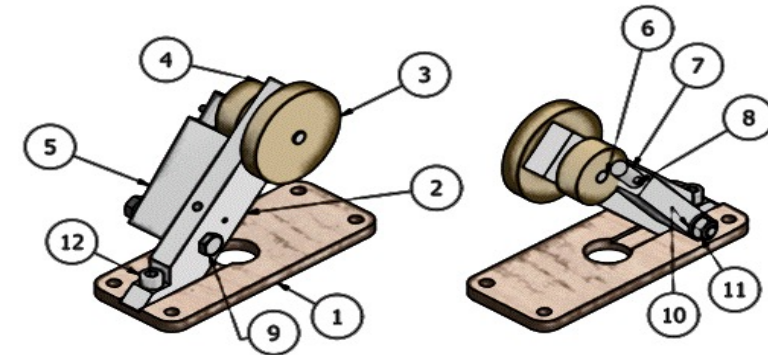
Nelle ore di rielaborazione e confronto in aula, seguendo una metodologia di Collaborative Learning, gli studenti hanno condiviso problematiche e possibilità attivandosi personalmente e in piccoli gruppi per esperire idee e soluzioni.

Nelle ore in officina gli studenti hanno utilizzato i macchinari necessari per la costruzione del modellino mostrando disponibilità ai compagni meno esperti e attenzioni verso l'ambiente in cui si trovavano ad operare.



Un progetto selezionato da Con i Bambini nell'ambito del Fondo per il contrasto della povertà educativa minorile (www.conibambini.org)
www.perconibambini.it

Il motore ad aria compressa: costruiamo un modellino e facciamo funzionare!



Lo **sguardo valutativo** ha considerato il lavoro e la partecipazione degli studenti in funzione delle Competenze in Focus Progettuale (processo) e considerando l'effettiva **Reciprocità Educativa** con restituzione di feedback (prodotto).



CENTRO DI
INIZIATIVA
DEMOCRATICA DEGLI
INSEGNANTI



OLTRE I CONFINI
UN MODELLO DI SCUOLA APERTA AL TERRITORIO



Oltre i confini 2018-2019

interculturalità nella classe WEB 2.0 – costruire
Ambienti di Apprendimento per: imparare ad
imparare (I livello)

Presentazione finale
I.I.S. Calvi – Voghera

**interculturalità' come la risposta educativa
relazionale alla società multiculturale e multi-etnica**

<https://www.metaintelligenze.it/la-scuola-delle-intelligenze-multiple-diversificare-per-valorizzare/>

TIM

Pensare con le parole...

logico-matematica

visuo-spaziale...

musicale

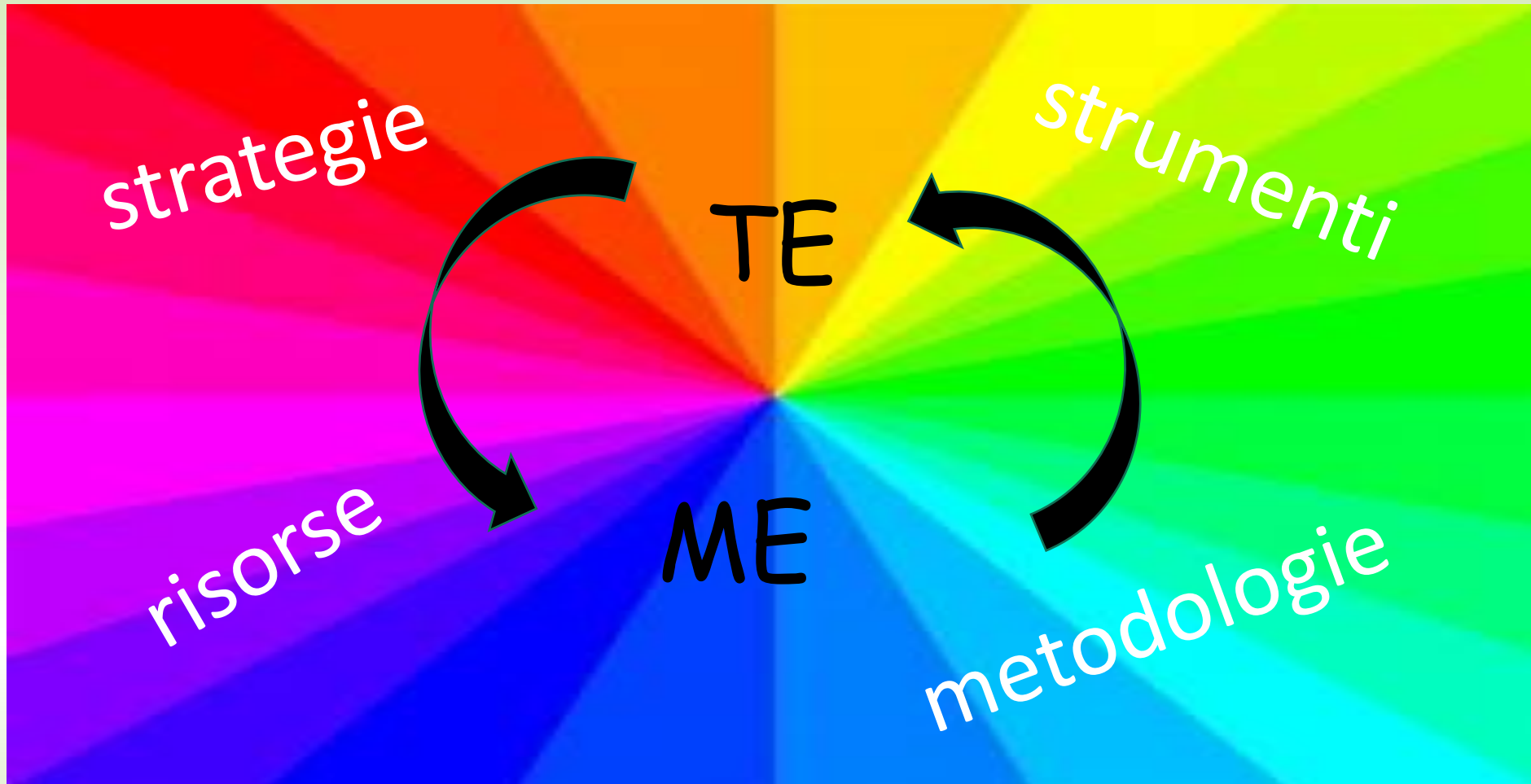
interpersonale

corporeo-cinestesica

esistenziale

naturalistica

intrapersonale



Condivisione di esperienze, modelli e strategie sperimentate nel progetto Oltre i confini - mercoledì 15 dicembre 2021

Grazie!