

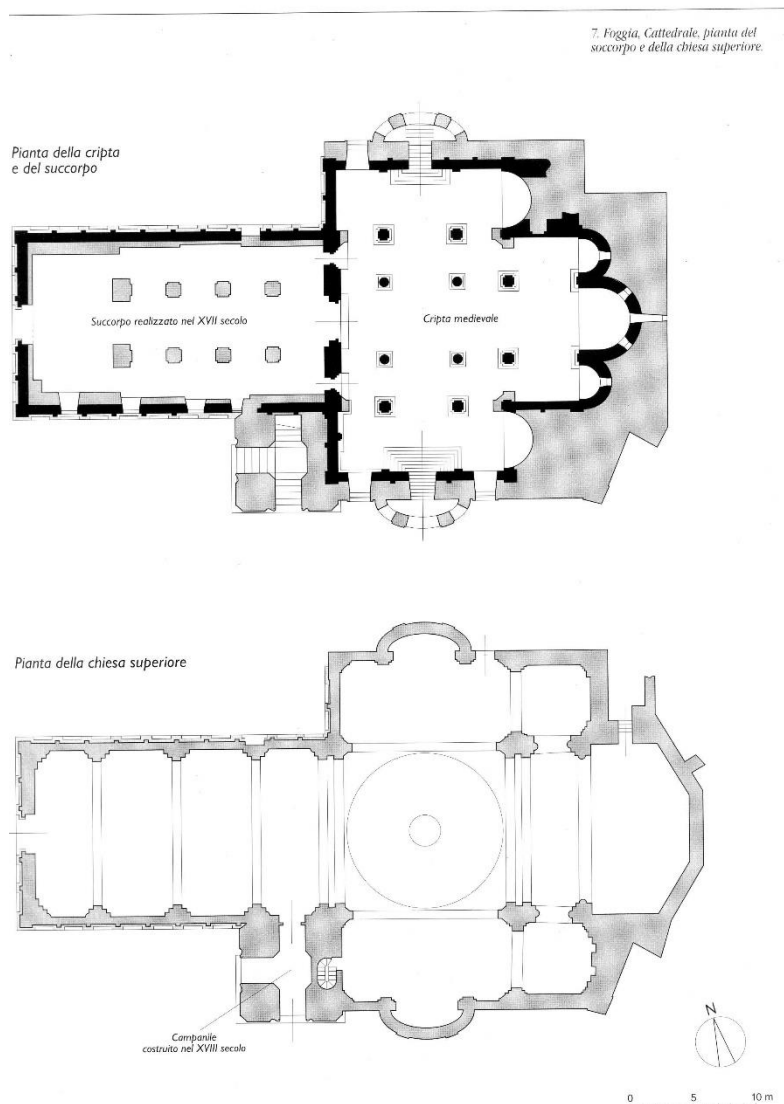
Origini di Foggia e della cattedrale secondo la tradizione:

1062 o 1073 - rinvenimento dell'icona di Santa Maria, avvolta in panni (rif. guerra iconoclasta Arpi bizantina) conservata in una sede provvisoria (taverna del Gufo).

1085 – Roberto il Guiscardo fa costruire una chiesa per l'icona, forse nello stesso punto in cui sorse l'ex Collegiata nel XII secolo (**1172 o 1179**) ad opera del normanno Guglielmo II.

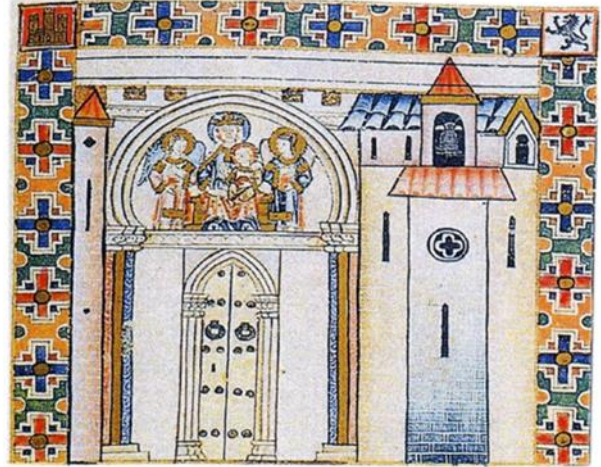
XIII secolo - Dopo la morte di Guglielmo la parte del coro e del transetto fu rimaneggiata e sollevata perché venne decisa la costruzione della cripta. Forse sul lato est dell'edificio in costruzione era ancora in uso la chiesa precedente.

Fra il 1600 e il 1731 (terremoto) fu abbattuta la parte superiore e furono eliminati i colonnati interni che la dividevano in tre navate e fu costruito il succorpo per sollevare di quota l'edificio. Il campanile fu spostato dal lato nord a quello sud.



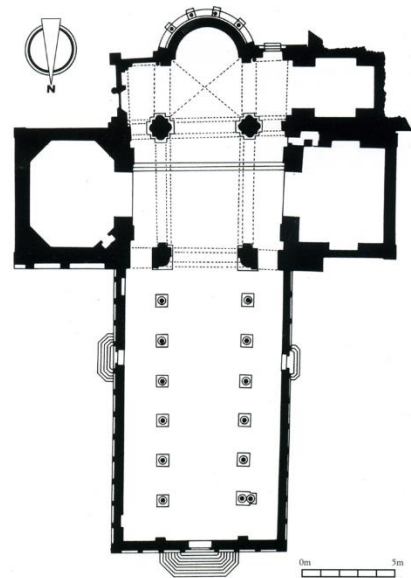
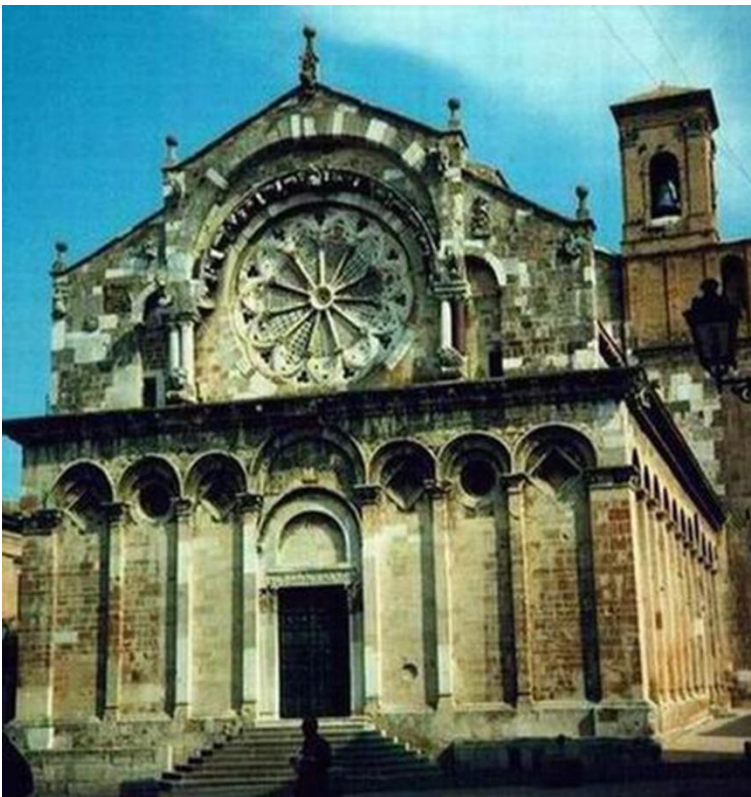


Particolare del portale nord di San Martino, Cattedrale di Foggia



Particolare del portale della Miniatura, Cantiga 294

Ricostruzione ipotetica della cattedrale medievale, il campanile doveva comunque avere una posizione più avanzata, come risulta dalla miniatura a destra.



50. Troia, Cattedrale di S. Maria Assunta. Planimetria.

Facciata e pianta della Cattedrale di Troia