



OLTRE I CONFINI

UN MODELLO DI SCUOLA APERTA AL TERRITORIO



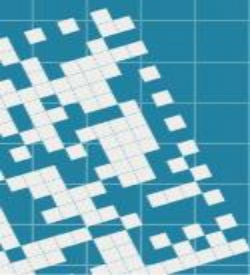
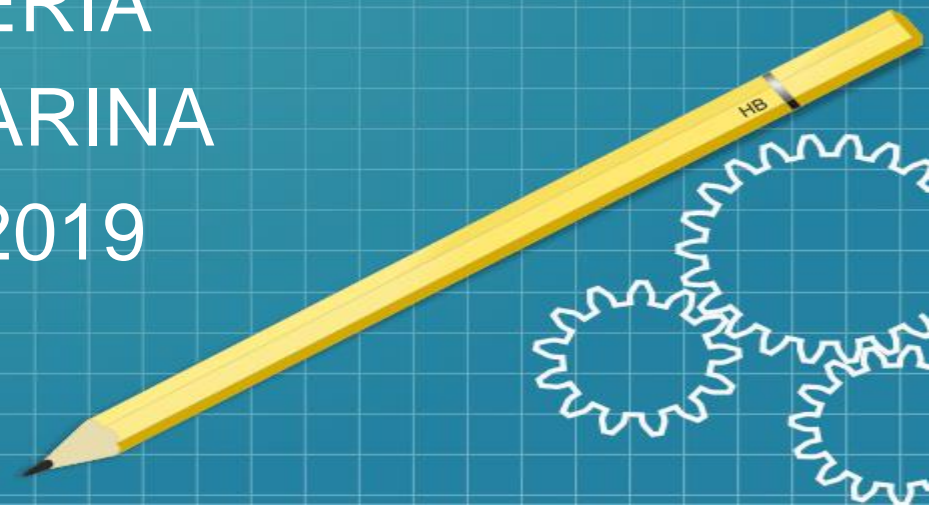
CENTRO DI
INIZIATIVA
DEMOCRATICA DEGLI
INSEGNANTI



Un progetto selezionato da Con i Bambini
nell'ambito del Fondo per il contrasto
della povertà educativa minorile
(www.conibambini.org)
www.percorsiconibambini.it



RETE IMPERIA IC DIANO MARINA A.S. 2018/2019



AZIONE 3

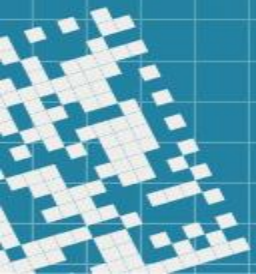


.CORSO 1

.SCUOLA SEC. DI 1°
DIANO MARINA


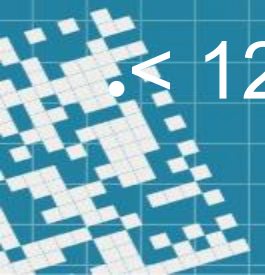
.CORSO 2

.SCUOLA SEC. DI 1°
SAN BARTOLOMEO AL
MARE



Identikit ALUNNI



- .CORSO 1: 17 iscritti
 - .52% non italofoni
 - .2 alunni H
 - .1 alunno DSA
 - .< 12.000 €
- 
- 

- .CORSO 2: 17 iscritti
 - .29% non italofoni
 - .3 alunni DSA
 - .< 12.000€
- 
- 



SOLO IN PARTE

COMPETENZE ACQUISITE

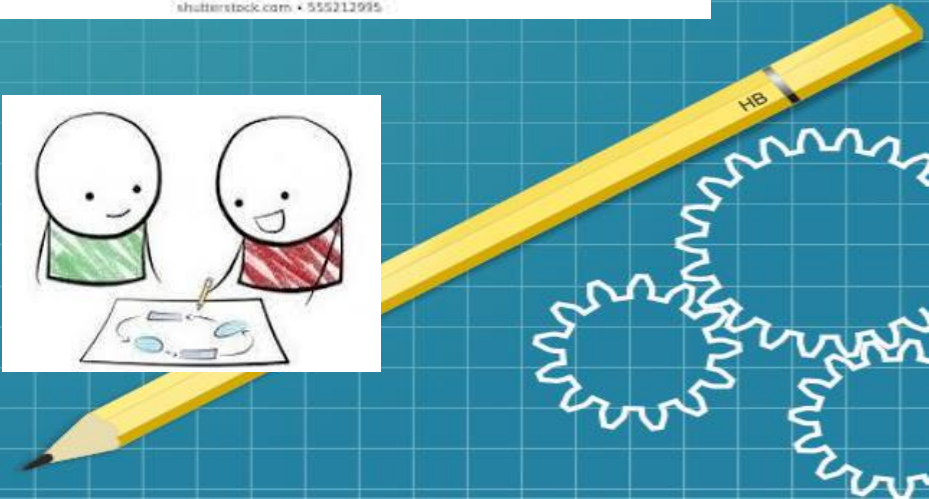
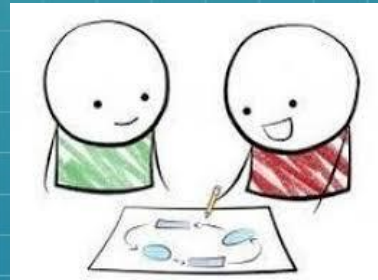
.Comunicare nella madrelingua/ lingua di istruzione

.Interagire positivamente con gli altri

.Competenze matematico-scientifiche

.Organizzare i tempi del lavoro

METODOLOGIE



PUNTI DI...

